

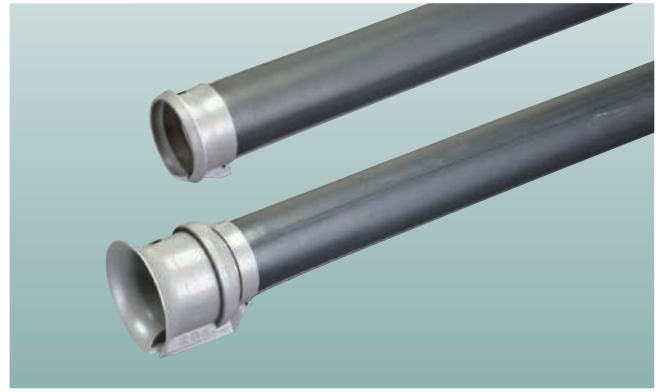
低圧電線プロテクター



樹木等に近接している電線・ケーブル等に取り付け、樹木から電線を保護する為に使用します。

- 難燃性材料を使用しています。(V-O 級)
- 二層(外層:黒 内層:黄)構造になっており、摩耗による交換時期が目視確認できます。
- 電線等に押し込みで挿入することができる腹割り構造になっています。

商品コード	型式品番	種類	サイズ 内径(mm)×長さ	色	重量(g)	梱包数 (本)	出荷単位 (本)
07020011	-	難燃型	φ55×2m	外層:黒 内層:黄	1,180	10	10



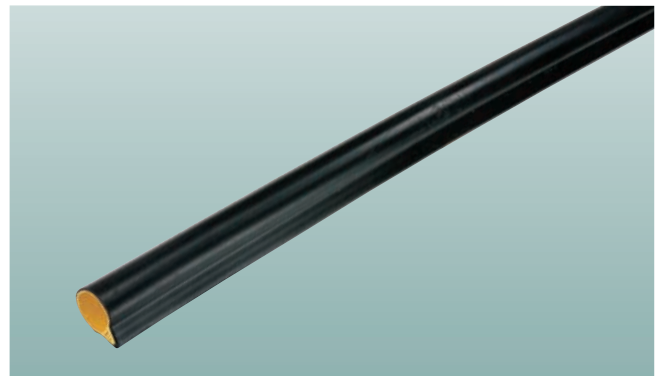
縁廻しプロテクター



樹木等に近接している縁廻し線等に取り付け、樹木から電線を保護する為に使用します。

- 難燃性材料を使用しています。(V-O 級)
- 二層(外層:黒 内層:黄)構造になっており、摩耗による交換時期が目視確認できます。
- 電線等に押し込みで挿入することができる腹割り構造になっています。

商品コード	型式品番	種類	サイズ内径(mm)×長さ	重量(g)	梱包数(本)	出荷単位(本)
07040001	YS-251-08-01	小	φ20×1.5m	700	20	20
07040002	YS-251-08-02	大	φ32×1.5m	1,000	20	



耐摩耗シート



樹木等に近接している縁廻し部の接続箇所や碍子等に取り付け、樹木から電線を保護する為に使用します。

- 難燃性材料を使用しています。(自消性)
- 二層(外層:黒 内層:黄)構造になっており、摩耗による交換時期が目視確認できます。
- 様々な箇所への取り付けが可能です。

商品コード	型式品番	種類	サイズ(mm)縦×横	重量(g)	梱包数(枚)	出荷単位(枚)
07060001	YS-287-01-01	小	150×250	約130	50	50
07060002	YS-287-01-02	大	300×500	約470	20	20
07060005	YS-287-04-02	-	600×800	約1,200	10	10



耐摩耗シート(テープ型)



樹木や構造物に接近している電線や絶縁カバークラス等の上から取り付け、樹木から電線等充電部を保護できます。

- シートの内側全面にブチルテープを貼り付けている為、施工箇所に合わせてカットし、テープ感覚で施工できます。
- 摩耗層(黒色層)が摩耗検知層(黄色層)側面全体を覆う成型技術を実現したことで、シート施工後、露出した検知層の養生作業が削減でき、施工時間の短縮が図れます。
- シートとブチルテープを一体化したことにより、施工箇所と密着できる為、高い防水性が確保できます。

商品コード	型式品番	種類	サイズ(mm)横×縦	重量(g)	梱包数(巻)	出荷単位(巻)
07060010	YS-287-04-05	テープ型	150×5,000	3,200	4	1

