

## アームライン 取付方法

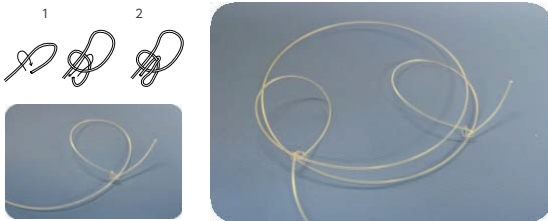


## 取扱上の注意

- ・プラスチック製品ですので、取り扱いには丁寧に行ってください。（過度の力が加わると壊れることがあります。）
- ・通常考えられる温度条件下（-20～60℃）以外でのご使用・保管は破損・変形の原因となりますので、ご注意ください。
- ・耐候性を考慮した製品ではありますが、永久商品ではありません。定期的に破損、変形等がないか御確認をお願いします。

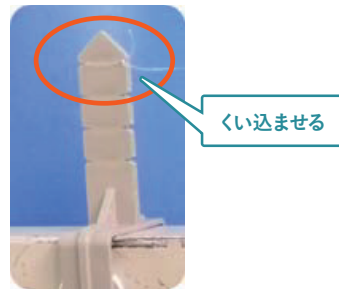
## 取付手順. 1 テグスの長さ調整

あらかじめアームラインを取り付ける間隔を測定し、必要長さ分約20cm長く切断し、両端を下図のように、輪を作る。（結び方によって、多少長さが変わりますので、調整して下さい。）



## 取付手順. 2 アームラインにテグス固定

アームラインにテグス固定アームラインにテグスを固定する。（両端）



## 取付手順. 3 鍵準備

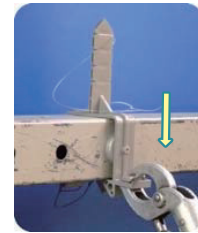
紐を結んでいる側の穴に、鍵を半分程度差し込んでおく。



## 取付手順. 4 アームに固定

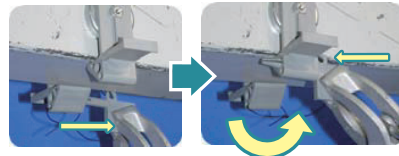
## 4-①

ヤットコ等で把持部をつかみ、アームに固定する。



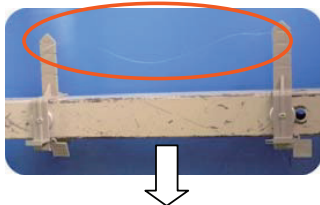
## 4-②

紐を結んでいない側の穴に鍵を固定する。



## 取付手順. 5 位置調整

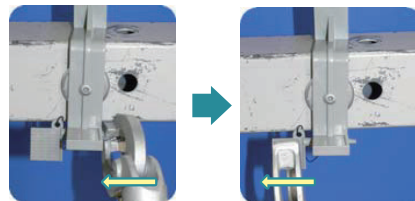
テグスが若干ゆるんで取り付けた場合は、ヤットコ等でアームラインをずらし、位置を調整する。



## 取付手順. 6 アームからの取り外し

## 6-①

鍵を外す。



## 6-②

ヤットコ等で把持部をつかみ、アームから取り外す。

