



針型

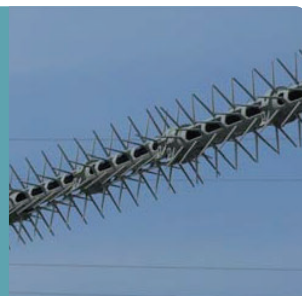
間接工法可

送り込み可

営巣対策

鳥封じ／鳥封じ連結式

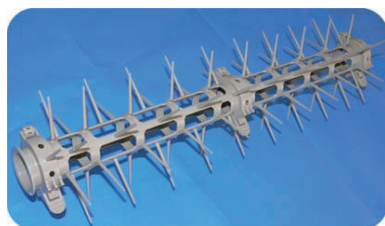
架空線路等に鳥の飛来を防止するために使用します。



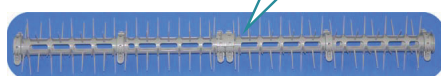
適用電線

外径φ30以下の架空線

鳥封じ



鳥封じ(2連式)



固定部品により、予め鳥封じ2体を連結しております。

特徴

- ①連結部が回転構造になっており、鳥が留まろうとすると本体が回転します。
- ②針が電線全周（8方向）についていますので、鳥害効果を高めます。
- ③ワンタッチ固定部の3箇所固定（2連式は6箇所固定）で安全かつ容易に作業できます。
- ④材質は耐候性に優れたPEを使用、色は外観上目立ちにくいグレーを採用しました。
- ⑤最大連結本数は、40本迄（20m）として下さい。

仕様

品名・種類	型式品番	商品コード	サイズ	色	重量	梱包入数
鳥封じ	YS-970-32-01	08193001	φ33×500mm	グレー	150g	20セット /箱
鳥封じ(2連式)	YS-970-32-02	08193002	φ33×1000mm		314g	



針型

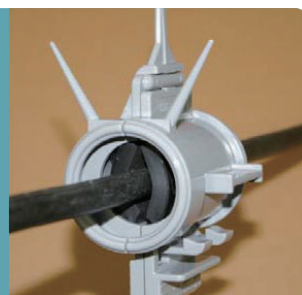
間接工法可

送り込み可

営巣対策

鳥封じストッパー

架空線用鳥害防止器「鳥封じ」の移動防止用に使用します。



適用電線

外径φ25以下の架空線



特徴

- ①鳥封じの移動防止ができ、且つ回転機能が損なわれません。
- ②ワンタッチで取り付けできます。
- ③鳥封じのオス・メス側どちらにも接続できるので、中間支持としても使用できます。
- ④「鳥封じ」を連続して取り付けした場合、標準約15mに1箇所割合で固定用として「鳥封じストッパー」を端部などにお取付ください。

仕様

種類	適用電線径	型式品番	商品コード	色	重量	梱包入数
1型	外径5～25φ	YS-970-34-01	08193003	グレー	108g	20セット /箱
4型	外径約10φ	YS-970-34-02	08193004		118g	
5型	外径約5φ	YS-970-34-03	08193005		143g	
6型	外径約15φ	YS-970-34-04	08193006		113g	

※4～6型は受注生産となります。
ご購入時はお問合せ下さい。

