

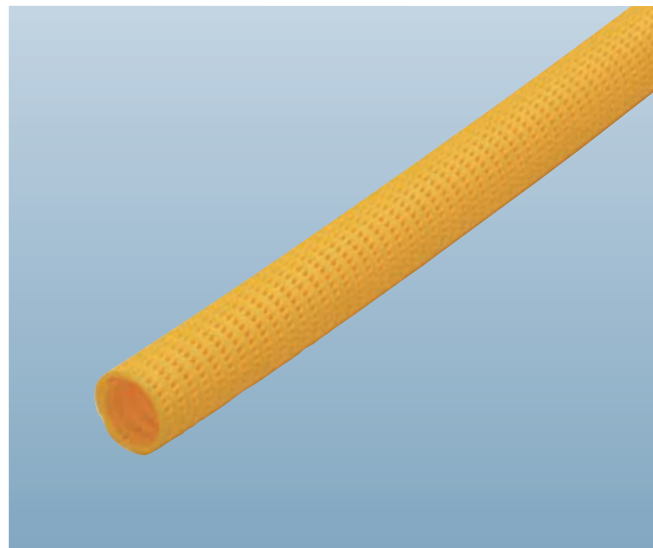
引込線用メッシュカバー



ドロップケーブルの引き込み線を保護する為に使用します。

- メッシュ構造である為、水が溜まらずに抜けます。
- スパイラルスリーブと比べて作業が非常に容易です。
- 電線等に押し込みで挿入することができるの字構造になっています。

| 商品コード | 型式品番 | サイズ内径(mm)×長さ | 材質 | 重量(g/本) | 梱包数(本) | 出荷単位(本) |
|----------|--------------|--------------|-----|---------|--------|---------|
| 06030085 | YS-360-08-01 | φ24×2m | EVA | 200 | 50 | 1 |



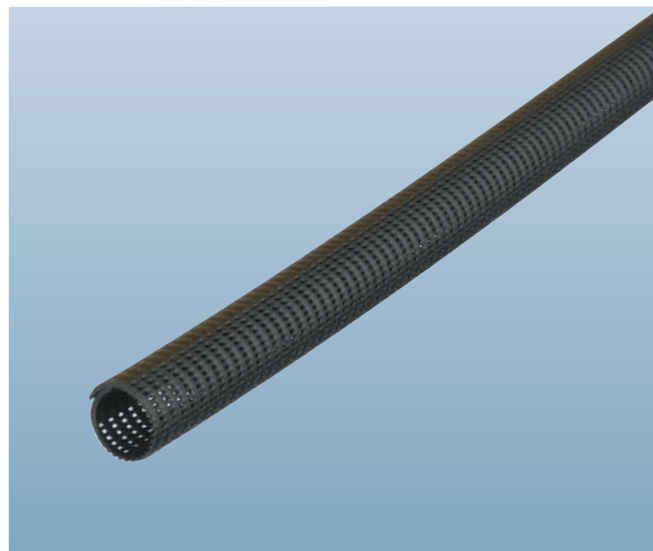
ドロップケーブル防護管



ドロップケーブルの電柱周りの引き留め、引き通し及びT字分岐箇所を保護する為に使用します。

- メッシュ構造である為、水が溜まらずに抜けます。
- スパイラルスリーブと比べて作業が非常に容易です。
- 電線等に押し込みで挿入することができるの字構造になっています。

| 商品コード | 型式品番 | サイズ内径(mm)×長さ | 重量(g/本) | 梱包数(本) | 出荷単位 |
|----------|--------------|--------------|---------|--------|------|
| 06030037 | YS-360-03-01 | φ24×1,2m | 130 | 50 | - |



ドロップケーブル保護カバー



樹木等に近接しているドロップケーブルを保護する為に使用します。

- ジッパー式となっている為、取り付け作業が容易です。
- 柔軟性があり、曲線部分にも対応可能です。
- 電線等に押し込みで挿入することができる腹割り構造になっています。

| 商品コード | 型式品番 | サイズ内径(mm)×長さ | 重量(g) | 梱包数(本) | 出荷単位(本) |
|----------|--------------|--------------|-------|--------|---------|
| 07080021 | YS-360-04-01 | φ7×1,5m | 75 | 100 | 100 |
| 07080020 | YS-360-04-02 | φ5×1,5m | 60 | 100 | |

