

補修用カバ

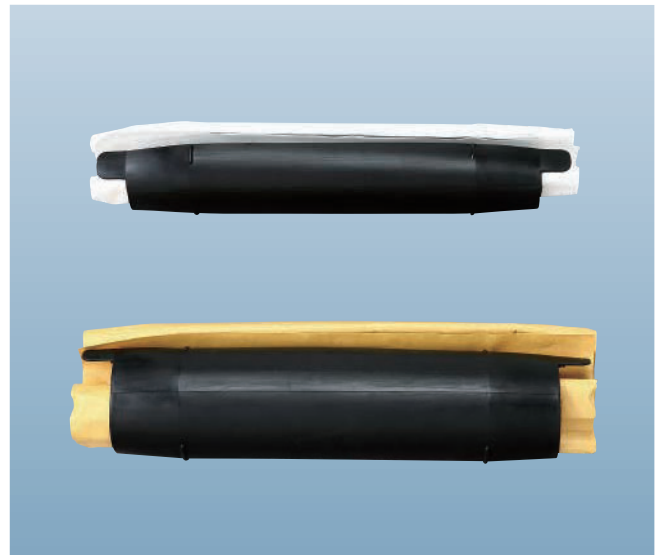


高圧絶縁電線の接続跡、接地工具取付跡及び、その他電線導体などの露出充電部を保護する為に使用します。

- 防水性・耐候性に優れています。

商品コード	型式品番	サイズ(mm)横×縦	種類	色	重量(g)	出荷単位	備考
■ 02080189	YS-262-02-01	200×105	小	黒	140	-	特定電力会社様規格品
■ 02080190	YS-262-02-02	200×153	大	黒	177		特定電力会社様規格品

■は受注生産品で、特定ユーザー様向けの商品となります。



直線スリーブカバ

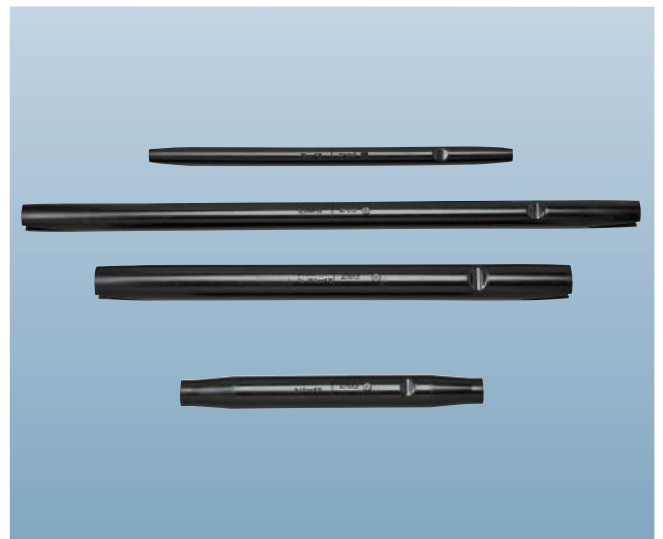


絶縁電線接続部及びジャンパー接続部分を完全容易に絶縁防護するために使用します。

- ヤットコで取り付けが可能です(ジャンパ用除く)。
- 防水性・耐候性に優れています。

商品コード	型式品番	サイズ(mm)横×縦	種類	色	重量(g)	出荷単位	備考
■ 02080185	YS-251-11-01	22×490	32mm ^φ 用	黒	80	-	特定電力会社様規格品
■ 02080195	YS-251-11-02	33×655	120mm ^φ 用	黒	190		特定電力会社様規格品
■ 02080196	YS-251-11-03	41×535	240mm ^φ 用	黒	240		特定電力会社様規格品
■ 02080188	YS-251-11-04	28×380	ジャンパ用	黒	135		特定電力会社様規格品

■は受注生産品で、特定ユーザー様向けの商品となります。



TFSパテ(耐火パテ)



防火区画貫通部、国土交通大臣認定番号を取得した性能を有する優れた耐火パテです。

- 柔らかく作業性の良い非硬化型の耐火パテです。
- 防火区画貫通部充填材として、耐火、耐熱、耐煙、耐水、電気絶縁性、耐薬品性等に優れています。
- アスベスト、危険物質及び有害物質は含有していません。
- 本製品は下記認定を得ております。

フラマシステム®ニュー-TFS工法
 国土交通大臣認定番号 PS060FL-9347(床工法)
 国土交通大臣認定番号 PS060WL-9348(壁工法)

※各認定工法に即した施工には、定められた副資材が必要となりますので別途お申し付け下さい。

商品コード	型式品番	サイズ(mm)横×縦×高さ	色	重量(kg)	梱包数(個)	出荷単位(個)
06130049	-	195×100×40(標準)	グレー	1	10	1
06130050	-	195×100×40(標準)	ホワイト	1	10	

