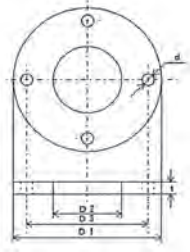
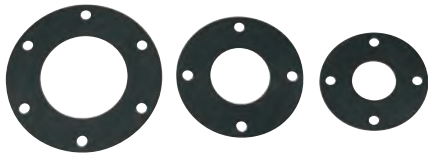


全面上水フランジパッキン



材質:SBR
7.5K 圧力:JIS 7.5kgf/cm²

各部寸法											
呼び径	D1	許容差	D2	許容差	D3	許容差	d	許容差	t	許容差	穴数
50	182		56		139		19		3		4
75	211		85		168		19		3		4
100	238	0	110	+2.0	195		19		3		4
125	263	-2.0	135	0	220		19		3		6
150	290		160		247		19		3		6
200	342		210		299		19		3		8
250	410		260		360		23		3		8
300	464		310		414	±2.0	23	±0.8	4	+0.5	10
350	530	0	360	+3.0	472		25		4	-0.3	10
400	582	-3.0	410	0	524		25		4		12
450	652		460		585		27		4		12
500	706		510		639		27		4		12
600	810	0	610	+4.0	743		27		4		16
700	928	-4.0	710	0	854		33		3		16
800	1034		810		960		33		3		20

商品コード	呼び径(φ)	梱包(個)	定価(円/個)
05160022	50	—	1,540
05160024	75	—	1,800
05160025	100	—	2,270
05160196	125	—	3,400
05160026	150	—	4,000
05160027	200	—	4,870
05160028	250	—	6,930
05160029	300	—	9,300
05160030	350	—	12,520
05160031	400	—	15,840
05160040	450	—	18,370
05160032	500	—	20,490
05160033	600	—	21,300
05160098	700	—	22,130
05160099	800	—	26,540

材質:SBR
10K 圧力:JIS 10kgf/cm²

各部寸法											
呼び径	D1	許容差	D2	許容差	D3	許容差	d	許容差	t	許容差	穴数
50	155		60		120		19		3		4
65	175		80		140		19		3		4
80	185		95		150		19		3		8
100	210	0	118	+3	175		19		3	+0.5	8
125	250	-3	145	0	210		22		3		8
150	280		170		240		22		3		8
200	330		223		290		22		3		12
250	400		270		355	±2.0	25	±0.8	3		12
300	445		321		400		25		3		16
350	490		359		445		25		3		16
400	560	0	410	+3.5	510		29		3	-0.3	16
450	620	-3.5	460	0	565		29		3		20
500	675		510		620		29		3		20
600	795		615		730		33		3		24

商品コード	呼び径(φ)	梱包(個)	定価(円/個)
05160023	50	—	2,040
05160149	65	—	2,780
05160150	80	—	2,810
05160151	100	—	3,470
05160152	125	—	4,470
05160153	150	—	5,050
05160154	200	—	7,310
05160155	250	—	8,750
05160156	300	—	12,130
05160143	350	—	17,040
05160144	400	—	19,600
05160145	450	—	26,870
05160146	500	—	31,890
05160147	600	—	34,600

参考資料

フランジ用六角ボルト・ナット 口径別寸法表

口径	7.5K (JIS G5527 7.5kgf/cm ²)		10K (JIS G5527 10.0kgf/cm ²)		16K (JIS G5527 16.0kgf/cm ²)		20K (JIS G5527 20.0kgf/cm ²)		口径
	サイズ	組数	サイズ	組数	サイズ	組数	サイズ	組数	
φ75	M16 × 75	4	M16 × 65	8	M20 × 75	8	M20 × 80	8	φ75
φ100	M16 × 75	4	M16 × 65	8	M20 × 75	8	M20 × 80	8	φ100
φ150	M16 × 75	6	M20 × 75	8	M22 × 85	12	M22 × 95	12	φ150
φ200	M16 × 80	8	M20 × 75	12	M22 × 85	12	M22 × 95	12	φ200
φ250	M20 × 85	8	M22 × 80	12	M24 × 95	12	M24 × 110	12	φ250
φ300	M20 × 85	10	M22 × 80	16	M24 × 95	16	M24 × 110	16	φ300
φ350	M22 × 95	10	M22 × 85	16	M30 × 110	16	M30 × 130	16	φ350
φ400	M22 × 95	12	M24 × 100	16	M30 × 130	16	M30 × 140	16	φ400
φ450	M24 × 100	12	M24 × 100	20	M30 × 130	20	M30 × 140	20	φ450
φ500	M24 × 100	12	M24 × 100	20	M30 × 130	20	M30 × 150	20	φ500
φ600	M24 × 100	16	M30 × 110	24	M36 × 150	24	M36 × 170	24	φ600
φ700	M30 × 110	16	M30 × 110	24	M39 × 160	24	M45 × 200	24	φ700
φ800	M30 × 120	20	M30 × 120	28	M45 × 170	24	M52 × 220	24	φ800
φ900	M30 × 120	20	M30 × 120	28	M45 × 180	28	M52 × 230	28	φ900
φ1000	M30 × 130	24	M36 × 140	28	M52 × 200	28			φ1000
φ1100	M30 × 130	24	M36 × 140	28	M52 × 210	32			φ1100
φ1200	M30 × 140	28	M36 × 140	32	M52 × 210	32			φ1200
φ1350	M36 × 150	28	M42 × 160	36	M56 × 230	32			φ1350
φ1500	M36 × 150	32	M42 × 160	40	M56 × 240	36			φ1500
φ1600	M36 × 160	36	M45 × 180	40					φ1600
φ1650	M36 × 160	40	M45 × 180	40					φ1650
φ1800	M36 × 160	44	M45 × 190	44					φ1800

※RF形-RF形、又はRF形-GF形フランジを接続する場合に使用する。