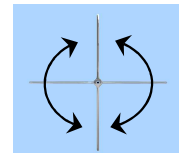


リングの揺動で駐鳥を防ぐ！

特許出願品

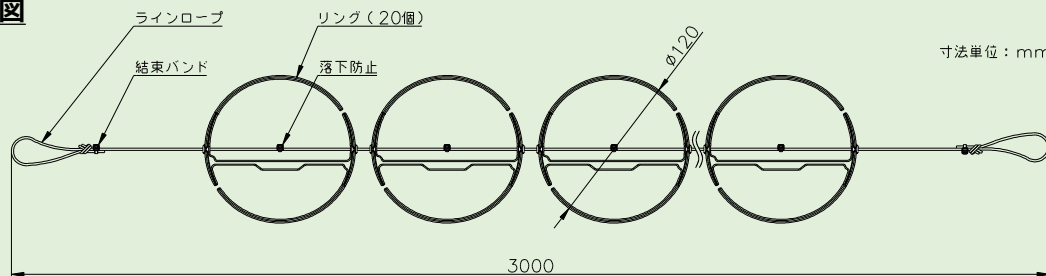
鳥いやリング



リングが揺動する構造

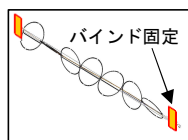


製品図

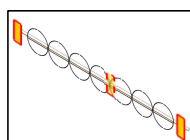


取説動画はコチラ

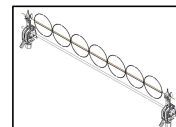
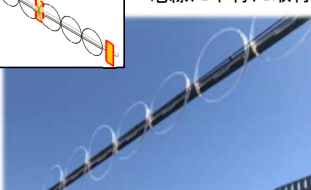
■ 取付方法 (例) 本線と引込線にも取付け可能 ※間接工法での取付けも可



電線に巻いて取付け



電線に平行に取付け



固定具を使用して取付け



■ 製品の特長

リングの揺動を利用した駐鳥防止構造

軽量且つ低風圧構造

間接活線工具で取付け・取外しが可能

梱包のコンパクト性と取出性が良好

景観を損ねない透明で耐候性10年相当



■ 仕様

品名	商品コード	型式名称	寸法 (mm)	色	重量 (g/本)	梱包数 (本/箱)
鳥いやリング	08195075	YS-970-62-01	3000	透明	150	20

■ 取扱上の注意

- ・電線等に直接固定する場合は、バインド線や耐候性に優れた結束バンドをご使用ください。固定部材は同梱されておりません。(固定具は別売)
- ・リングが絡まった場合は、破損や鳥害対策の効果低下に繋がる可能性があるため、必ず解いてからご使用ください。また、プラスチック製品ですので、過度な力が加わらないよう取扱は丁寧に行ってください。



ヨツギ株式会社

本社/大阪支店 大阪市西区立売堀4-5-21 TEL: 06(6532)0161 (代)
本社/東京支店 東京都中央区京橋2-6-13 TEL: 03(3563)5611 (代)
名古屋支店 名古屋市中区東3-27-12 TEL: 052(931)2551 (代)

URL

<http://www.yotsugi.co.jp>

広島支店 広島市中区住吉町19-10 TEL: 082(247)2678 (代)
九州支店 福岡市南区大楠3-4-7 TEL: 092(526)6111 (代)
仙台営業所 仙台市若林区卸町2-1-21 TEL: 022 (235) 0288 (代)

※改良・改善のため、予告なく仕様を変更することがあります。

2024年8月